

# MODUX PRO

FACHADA MODULAR INDUSTRIALIZADA

## DESCRIPCIÓN CONSTRUCTIVA

El sistema MODUX PRO es un sistema modular industrializado que llega a obra completamente terminado desde taller, garantizando una calidad constructiva superior gracias al control preciso durante su fabricación e instalación que optimiza tiempos y costes de ejecución. Su diseño ofrece altas prestaciones técnicas y la flexibilidad necesaria para adaptarse a las especificaciones de cualquier proyecto. El sistema se basa en las actuales necesidades planteadas por la transformación del sector hacia la industria de la construcción.

## CARACTERÍSTICAS TÉCNICAS

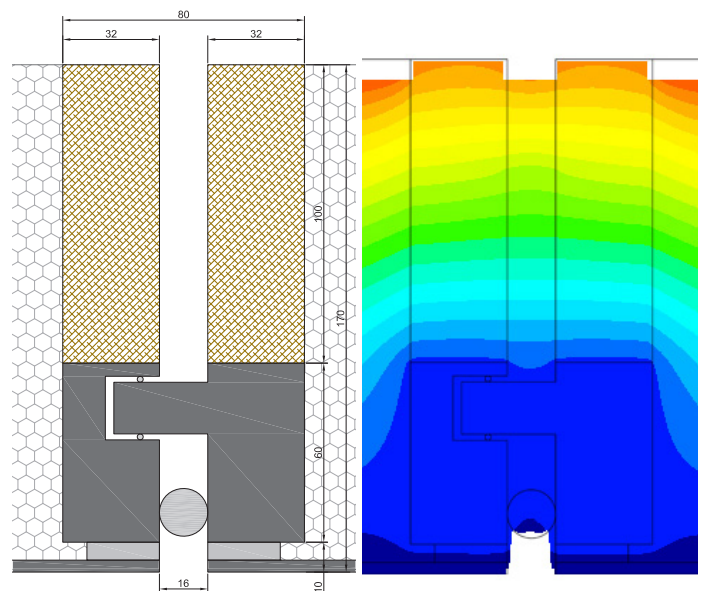
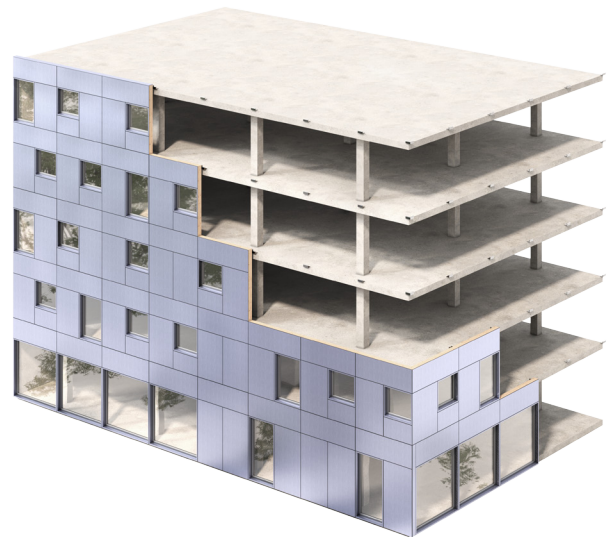
- Sistema autoportante,
- Incorpora aislamiento térmico y acústico.
- Totalmente impermeabilizado.
- Diversos acabados exteriores.
- Integración de sistemas de carpintería y oscurecimiento.
- Sistema ligero, 23-25kg/m<sup>2</sup>,
- Logra gran eficiencia térmica con un mínimo espesor. (170mm)
- Anclajes que permiten regulación en tres ejes para facilitar la instalación.
- Ancho: 2.2m con transporte normal, mayores anchos transporte especial. Altura variable.

## VENTAJAS DE LA CONSTRUCCIÓN INDUSTRIALIZADA

- Reducción de tiempos de ejecución y plazos.
- Certidumbre Financiera
- Alto estandar de calidad
- Instalación con máxima precisión
- Reducción de riesgos laborales
- No requiere andamiage.
- Disminuye acopios y residuos en obra
- Trazabilidad de los componentes gracias a la digitalización que facilita el control del proceso de fabricación.
- Reducción de mermas y repasos en obra.

## VENTAJAS DEL SISTEMA MODUX PRO

- Uso de componentes con baja huella de carbono.
- Certificación mediante Declaración Ambiental de Producto y marcado CE
- Utilización de tabloncillos, indicados para la formación de entramados ligeros, con madera estructural KVH, empalmada en testa con sistema Finger Joint, certificada FSC. Ensayada con EN 15497.
- Sistema certificado bajo norma armonizada UNE-EN 13830:2016+A1:2021
- Altas prestaciones térmicas y funcionales, con ensamblado realizado totalmente en fábrica.
- Rendimiento instalación en obra 150m<sup>2</sup> equipo/día
- Alto grado de adaptabilidad a las necesidades del proyecto.
- Procesos estandarizados y seriación de componentes que permiten flexibilidad en el diseño.
- Un único interlocutor que facilita la agilidad en el proceso.
- Panel entregado totalmente terminado.
- Incluye solución de recercados e integración resuelta de carpintería, sistemas de oscurecimiento o barandillas.



## RESULTADOS DE ENSAYOS CE-ENAC

Permeabilidad al aire. (UNE-EN 12153:2000)	AE +1500
Estanqueidad al agua, presión estática. (UNE-EN 12155:2000)	RE1500
Resistencia a la carga del viento. (UNE-EN 12179:2001)	APTO (1500Pa)
Transmitancia (UNE EN ISO 12631:2017)	Ucw desde 0.3 (W/m <sup>2</sup> K)



## SISTEMA DE FACHADA MODULAR INDUSTRIALIZADA



**5.** Sistema de cuelgue y anclaje regulables a forjado

**1.** Diversos acabados: composite, vidrio, aluminio, panel fenólico, cerámico, etc.

**2.** Sujeción garantizada mediante aplicación certificada de silicona estructural.

**7.** Aislamiento de Lana Mineral.

**4.** Sistema de juntas de goma EPDM

**6.** Sistema de carpintería y oscurecimiento integrado.

**3.** Estructura portante híbrida aluminio-madera

**MODUX PRO**  
FACHADA MODULAR INDUSTRIALIZADA

BY **RIVENTI**